

### 1 KABINOVÉ FILTRY

Zachycují nečistoty, pyl, pachy, ozón i SO<sub>2</sub> a tím zabraňují jejich pronikání do ventilace. Životnost filtru výrazně ovlivňuje podmínky při provozu vozidla.

### 2 VÝPARNÍKY

Výparník ochlazuje vzduch proudící do automobilu. Jsou jednou ze základních částí klimatizačního systému a výrazně tak ovlivňují jeho správnou funkci.

### 3 KOMPRESORY A OLEJE

Kompresor je hlavní a přitom neochoulostivější částí klimatizace. Jedině správná údržba a použití správného typu oleje zamezí snížení jeho životnosti.

### 4 KONDENZÁTORY

Hlavním úkolem kondenzátorů je ochladit médium, čímž zaručuje správnou funkci celého systému klimatizace v automobilu.

### 5 SUŠIČE

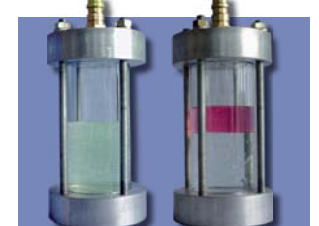
Slouží jako filtry na olej s chladivem a zároveň zachycují nežádoucí vlhkost v systému. Jejich životnost je limitována, a proto je nutná pravidelná výměna.



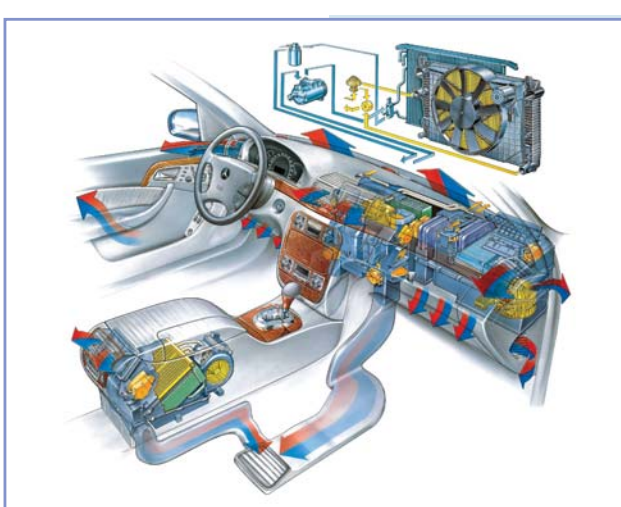
Zanesený kabinový filtr omezuje protékající množství vzduchu a tím snižuje účinnost ventilace. Pravidelná výměna je nezbytná pro správnou funkci celého systému.



Znečištěný výparník se projevuje sníženou účinností a zejména nepříjemným zápachem při provozu, případně po vypnutí klimatizace. Předjetí mu lze pravidelným čištěním.



Nesprávný olej v systému se odlučuje od chladiva (viz obr. vpravo), proto nedokáže zaručit spolehlivé mazání kompresoru ve všech provozních režimech.



Pro správnou funkci klimatizace je nutná pravidelná údržba! Vyčištění celého systému a výměna kabinového filtru by měla být provedena 2x ročně, výměna oleje a chladiva nejméně 1x za rok.



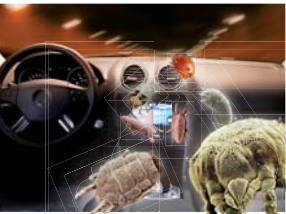
Poškozený či zanesený filtr propuští nečistoty do systému, ve kterém pak dochází k jeho nahrazení a následně k nežádoucím hnilobným procesům a růstu plísní.



Plísně, které se na výparník vytvářejí a které se mohou dostat do ventilace, jsou nebezpečné pro lidské zdraví. Pravidelná údržba je proto nezbytnou součástí prevence.



Nevhodný olej nebo nedostatek oleje vede k poškození kompresoru a tím i nákladné opravě celého klimatizačního systému. Tě lze ale jednoduše předjet pravidelným servisem.



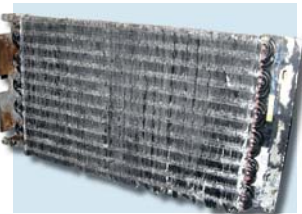
Zaregovaná klimatizace nefouká do vnitřního prostoru automobilu jenom čerstvý vzduch. K cestujícím se tak dostává i množství mikroorganismů ohrožujících zdraví.



Laboratorní pohled na vzorek odebraný z průduchu rok a půl starého Porsche před provedením dezinfekce.



Pro zachování mazacích schopností teplotně vysoce namáhaných olejů je nezbytná jejich výměna v pravidelných intervalech daniých výrobcem. Jinak dochází k poškození kompresoru.



Zašpiněný nebo poškozený kondenzátor nedokáže správně ochladit chladicí médium, tím zbytečně dochází k nadměrnému namáhání a opotřebení kompresoru.



Sušič po pěti letech provozu

Starý sušič už nepohlcuje vlhkost, která poškozují olej, a to vede k vyřetení kompresoru. Na snímku lze sušičem, v němž poškozený olej zanechal šedý film takto uvolněných mikročástic.



Ve znečištěném filtru a výparníku se množí nebezpečné bakterie a viry, které se pak dostávají dále do systému klimatizace. Odtud se šíří do interiéru vozu a ohrožují zdraví cestujících.



Nedostatečné ochlazení média zvyšuje pracovní tlak klimatizace a tím i spotřebu pohonných hmot.



Absorbce vlhkosti je chemický, nevratný proces. Pro správnou funkci je nutné vysušič nejdříve po čtyřech letech vyměnit!

